

Isabelle SIMOES LOUREIRO*, Josiane BOURGEOIS-MARCOTTE**, Laura MONETTA**, & Laurent LEFEBVRE*

Présentation de l'ECMN, l'échelle de communication fonctionnelle globale pour patients atteints de maladies neurodégénératives

*Service de Psychologie Cognitive et Neuropsychologie, Université de Mons (UMONS)

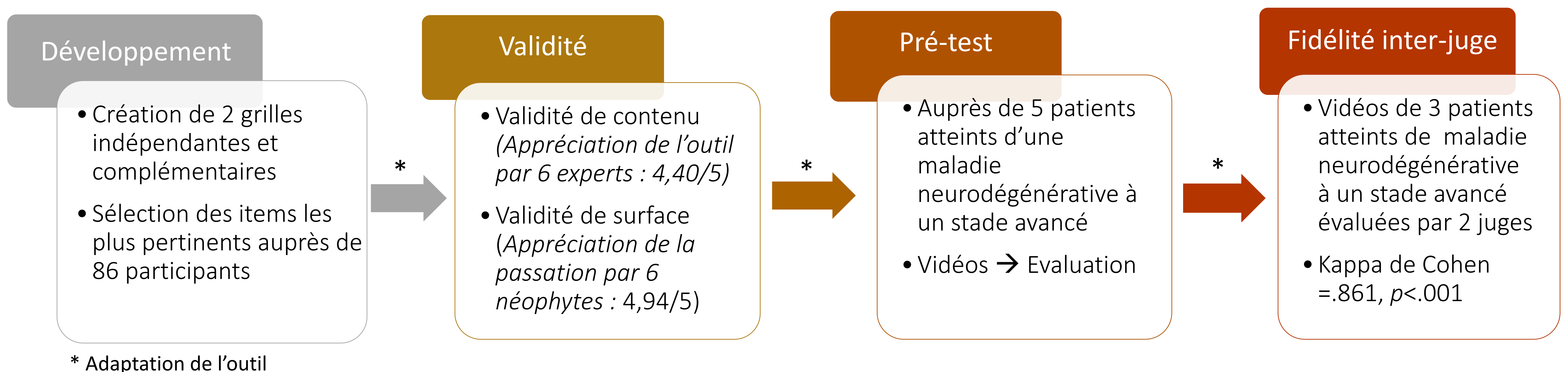
**Centre Cervo de Québec, Université Laval

Introduction

Dans les pathologies neurodégénératives comme la **maladie d'Alzheimer**, des **troubles du langage** peuvent s'installer progressivement et conduire à des difficultés importantes de **communication**. Toutefois, si certains canaux d'expression subissent un déclin précoce, d'autres peuvent résister plus longtemps au déclin. Un **enjeu majeur pour les aidants** consiste dès lors à **identifier les stratégies de communication les mieux adaptées** au profil de chaque personne. C'est dans ce contexte que l'**ECMN** a été élaboré.

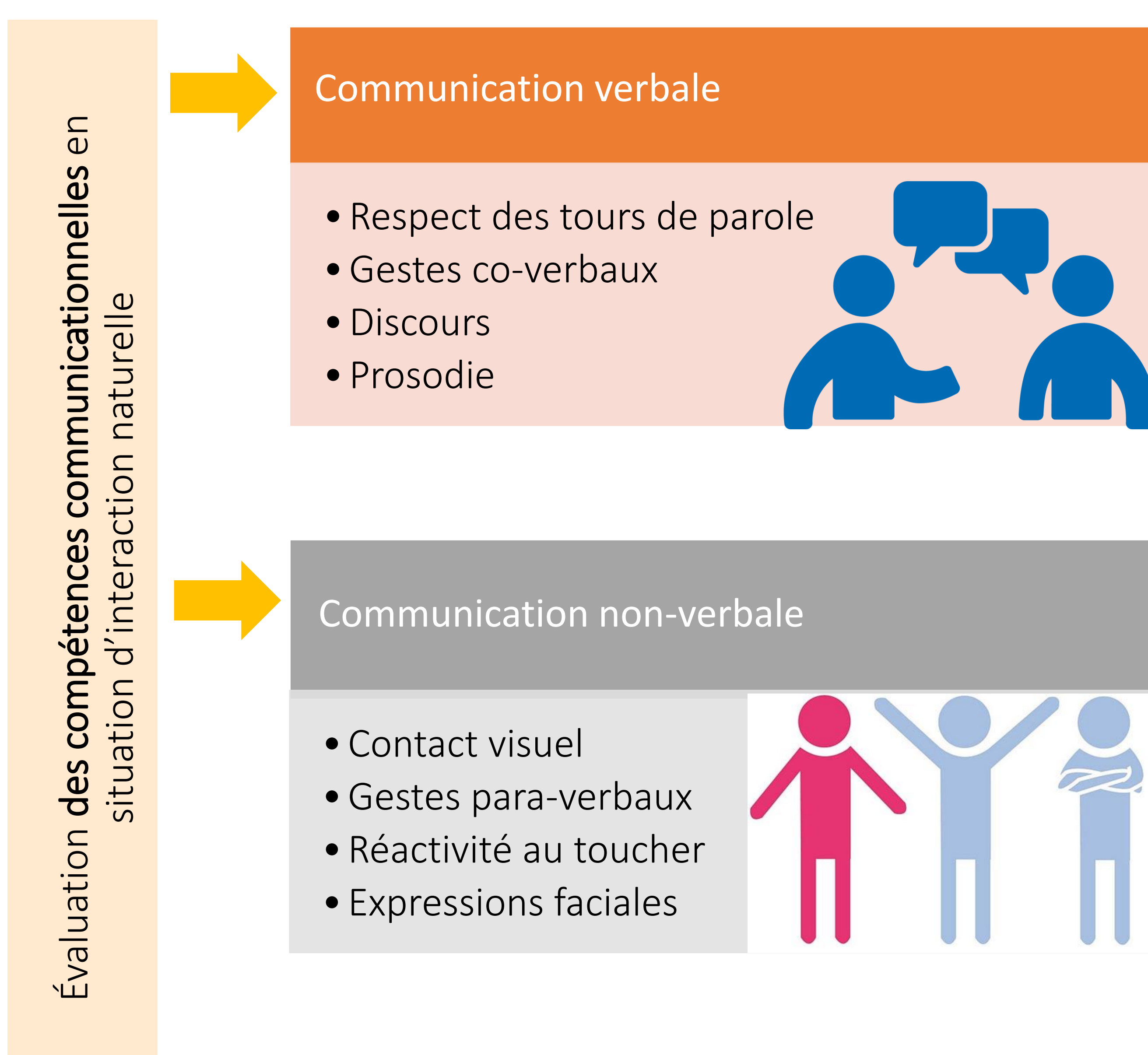
Matériel et procédure

1. Processus d'élaboration de l'ECMN

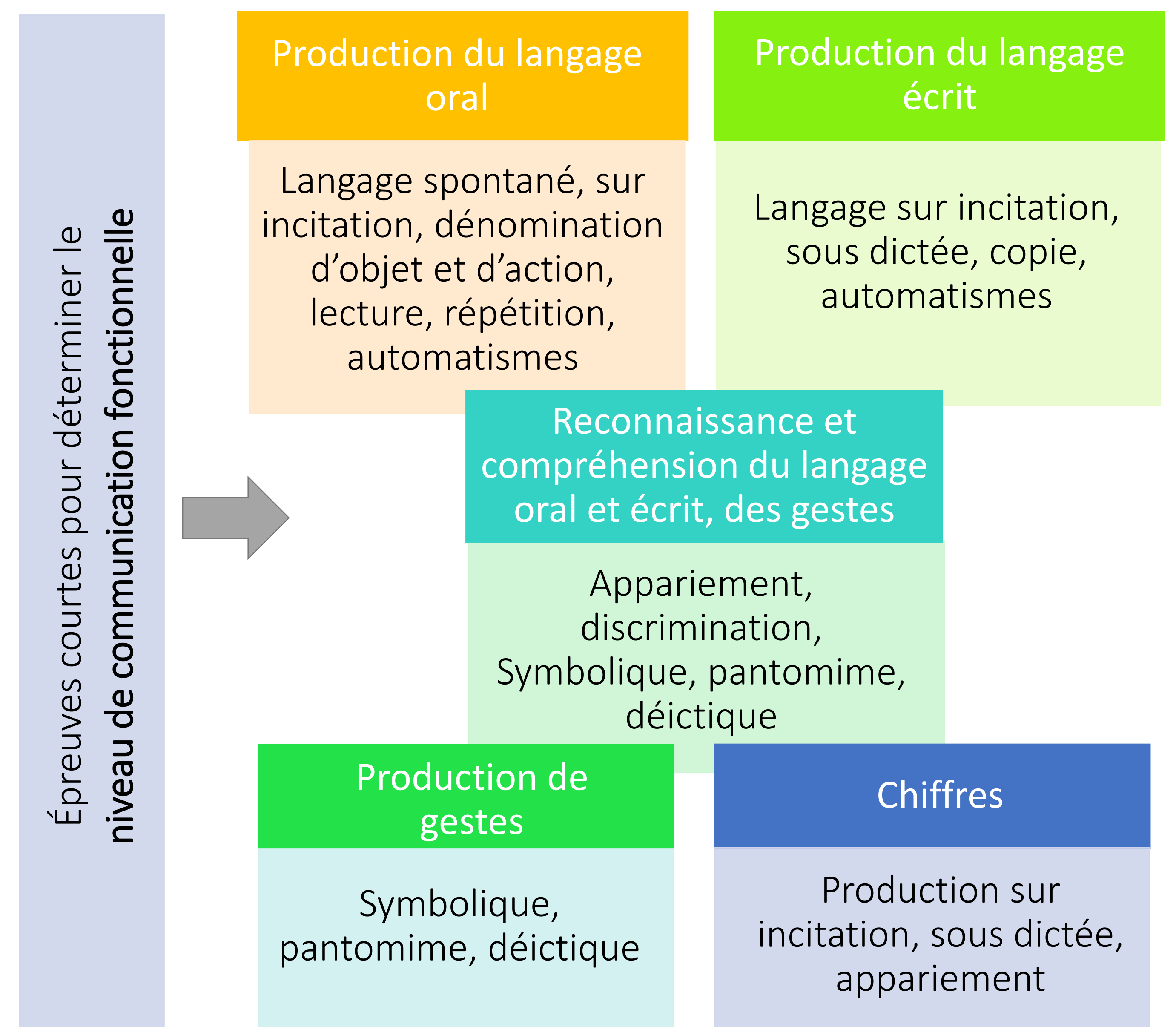


2. Version finale de l'ECMN

Grille 1. Observation de la communication fonctionnelle du patient



Grille 2. Analyse de la communication fonctionnelle du patient



Conclusion

L'ECMN est un **nouvel outil**, avec de bonnes qualités psychométriques, répondant à un **besoin clinique** important. Il permet aux cliniciens de mettre en évidence le **profil communicationnel** de personnes atteintes de **maladies neurodégénératives à un stade avancé** afin d'adapter les moyens de communication. Il permet également de mieux informer les **aidants** sur les canaux de communication fonctionnels afin de favoriser les échanges verbaux et non-verbaux.